

## **Pravidla pro umístování reklamních poutačů a bannerů okolo pozemních komunikací ve městě od 1. 10. 2020**

S ohledem na nejasnosti ohledně umístování reklamních poutačů a bannerů (dále jen reklamy) okolo pozemních komunikací ve městě Brandýs nad Labem Stará Boleslav, se vydávají tato obecná pravidla pro umístování reklamy.

**Reklama se nesmí umísťovat na místa, kde by ohrožovala bezpečnost a plynulost provozu na pozemních komunikacích ve smyslu § 78 odst. 6 zák. č. 361/2000 Sb. O provozu na pozemních komunikacích ze znění pozdějších předpisů a to zejména:**

- Tak aby bránila bezpečnému výhledu pro účastníky provozu na pozemních komunikacích (řidiči, chodci)
- Tak aby zakrývala účastníky provozu na pozemních komunikacích pro jiné účastníky
- Tak aby zakrývala dopravní značky a dopravní zařízení uvedené v § 15 vyhlášky č. 294/2015 Sb., kterou se provádějí pravidla provozu na pozemních komunikacích
- Tak aby byla jinak ohrožena bezpečnost osob, zvířat a majetku
- U školských zařízení, vždy s předchozím, písemným souhlasem ředitele dané instituce

### **Další podmínky pro umístění reklamy:**

- lze inzerovat pouze společenské, kulturní a sportovní akce, nikoliv komerční výrobky a firmy
- umístít lze reklamu nejdříve 4 týdny před plánovanou akcí; u školských zařízení s předchozím, písemným souhlasem ředitele dané instituce
- nesmí překrývat jinou, dříve umístěnou reklamu;
- po inzerované akci bude reklama odstraněna do 7 dnů a místo umístění bude uvedeno do původního stavu, za každý den, kdy reklama na místě zůstane po této lhůtě, bude účtován poplatek 500,-Kč
- Povolená velikost reklamy – na výšku max. 80 cm od povrchu, nad kterým je umístěna, délka max. 150 cm;
- Povinnost uvést na reklamu kontakt na odpovědnou osobu za akci, tak aby bylo možné v případě potřeby tuto kontaktovat, pokud by bylo třeba s reklamou manipulovat, nebo ji přemístit. Postačí telefon napsaný nesmazatelným způsobem někde na viditelném místě (např. na rubové straně reklamy);
- Reklama bude připevněna vždy tak aby byla bezpečná i v případě vlivů meteorologických vlivů (vítr, déšť, teplotní výkyvy). Fixace by měla být provedena (např. elektrikářské pásky, jednoduchý provaz atd.), tak aby se dala sejmut bez poškození místa, na kterém je umístěna a i bez poškození reklamy, pokud by bylo nutné její odstranění správcem komunikací nebo jím pověřenou osobou.

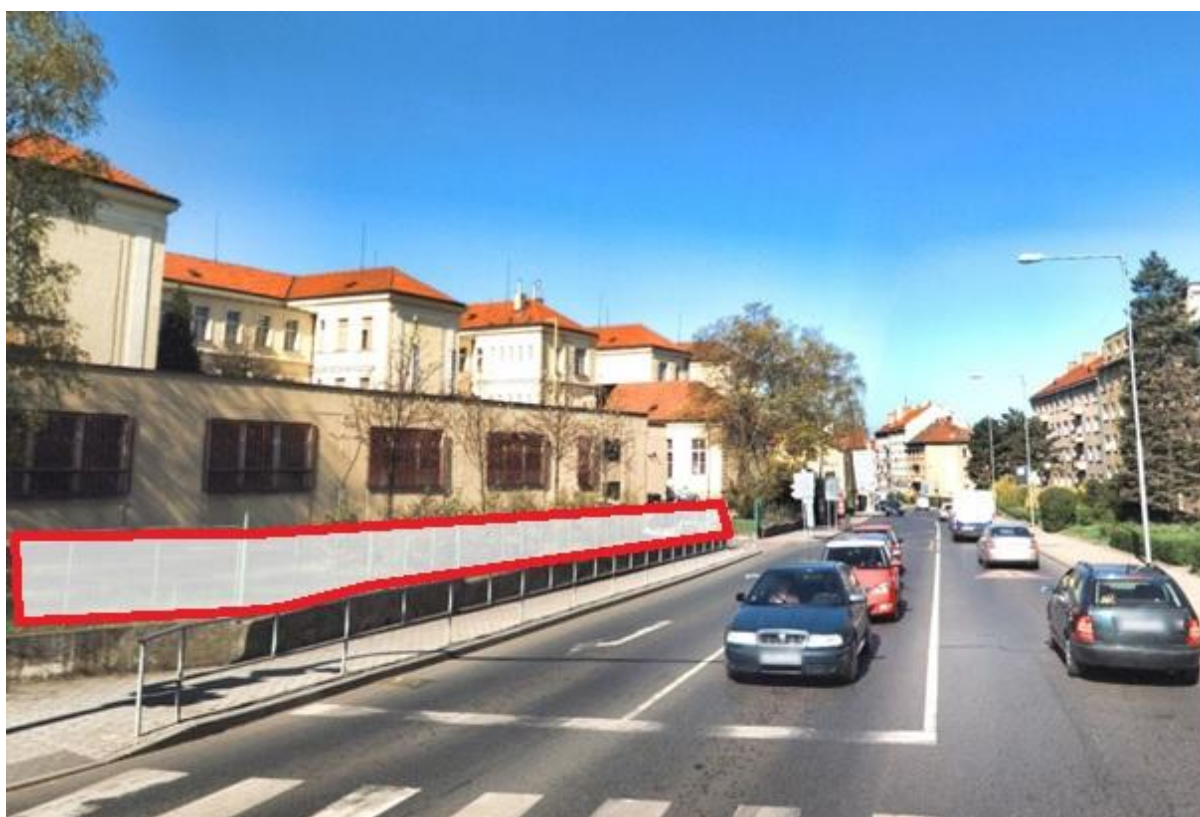
V případě, že by bylo nutné z důvodů zajištění bezpečnosti osob, zvířat a majetku nebo z důvodu jejího špatného umístění, poškození, potřeba reklamu snést, bude toto provedeno správcem komunikace nebo jím pověřenou osobou. Následně bude o tomto informována kontaktní osoba uvedená na reklamním prostředku.

**Místa doporučená pro umístění reklamy:**

Plot budovy Zápská 1795 (Městská policie)



Plot ZŠ Palachova na ul. Královická (NE ZÁBRADLÍ U CHODNÍKU)





Oplocení hřiště v ul. Královická



Oplocení hřiště v ul. Kralupská



Zábradlí vyvýšeného chodníku ul. Ivana Olbrachta



Zábradlí na mostech ul. M. Švabinského – úsek od vinotéky po schody k boleslavské tůni. (Nesmí být na mostech a mostní konstrukci)





Oplocení MŠ Okružní – školičky, Stará Boleslav

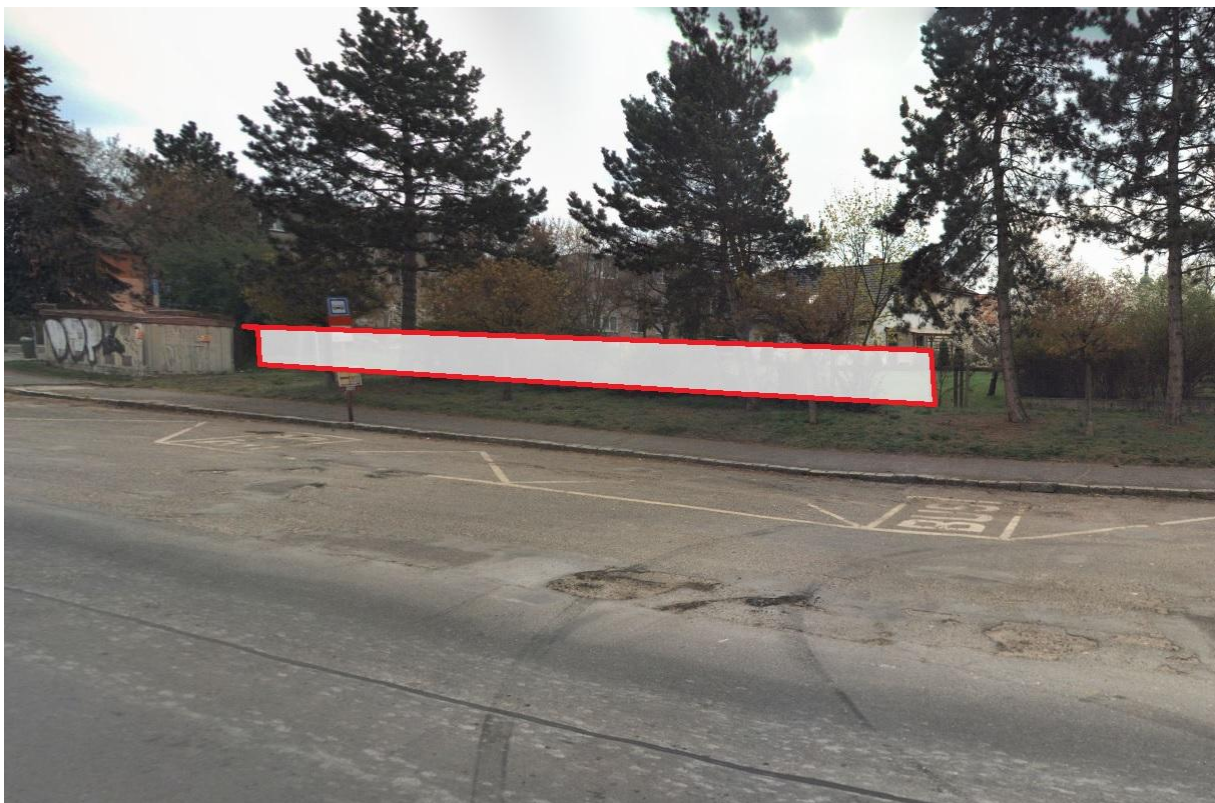


Oplocení MŠ Dr. Beneše, Stará Boleslav (ulice Boleslavská)





Oplocení MŠ na ulici Okružní , Stará Boleslav



Zábradlí na přemostění – lávka pro pěší přes D10, ulice Květnová, Stará Boleslav (oboustranně)



-raf-