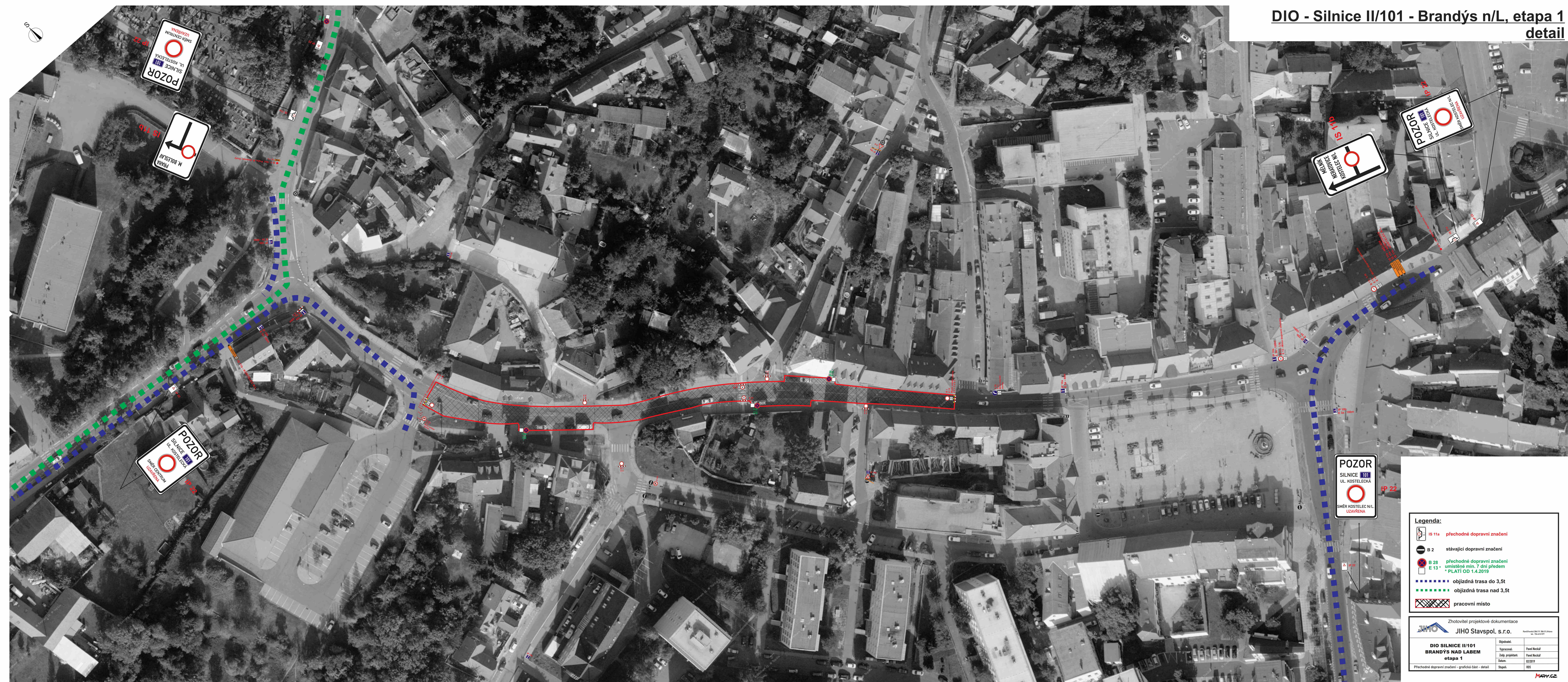








Legenda:

- IS 11a **přechodné dopravní značení**
- B 2 **stávající dopravní značení**
- B 28 **přechodné dopravní značení**
E 13 **umístěné min. 7 dní předem**
*** PLATÍ OD 1.4.2019**
- objíždňá trasa do 3,5t**
- objíždňá trasa nad 3,5t**
- pracovní místo**

Zhotovitel projektové dokumentace	
JIHO Stav spol. s.r.o.	
Rancůvská 286/19, 586 01 Jihlava tel. 724 610 577	
Objednatel:	Pavel Neckář
Vypracoval:	Pavel Neckář
Zodp. projektant:	Pavel Neckář
Datum:	02/2019
Stupeň:	RDS
Přechodné dopravní značení - grafická část	



- Legenda:**
-  IS 11a přechodné dopravní značení
 -  B 2 stávající dopravní značení
 -  B 28 přechodné dopravní značení
E 13 umístěné min. 7 dní předem
* PLATÍ OD 1.4.2019
 -  objízdná trasa do 3,5t
 -  objízdná trasa nad 3,5t
 -  pracovní místo

Zhotovitel projektové dokumentace
JIHO Stavspol, s.r.o.

DIO SILNICE II/101 BRANDÝS NAD LABEM etapa 1		Objednatel:	Pavel Heclář
		Vypracoval:	Pavel Heclář
		Žad. projektant:	Pavel Heclář
		Datum:	02/2019
Přechodné dopravní značení - grafická část - detail		Stupeň:	BDS